



ATOSS Time Control – Zutrittskontrolle

Der multifunktionale High-Tech-Pförtner: alles wissen, alles sehen, alles gezielt aktivieren

Sicherstellen, dass überall nur der hereinkommt, der herein darf, und trotzdem alle Mitarbeiter ungehindert arbeiten können. Je intensiver die Zusammenarbeit mit Lieferanten und Dienstleistern wird, desto wichtiger sind wirtschaftliche Lösungskonzepte.

Die Zutrittskontrolle von ATOSS Time Control sichert Ihr Unternehmen gegen Unbefugte, eröffnet Ihren Mitarbeitern mehr Bewegungsfreiheit und vereinfacht viele Routinevorgänge. Der berührungslose Mitarbeiterausweis wird zum multifunktionalen Schlüssel. Mitarbeiter, aber auch Lieferanten, Kunden und Gäste identifizieren sich damit am Zutrittsleser, öffnen Türen und Drehkreuze, aktivieren die Schranke zum Parkplatz, autorisieren sich am Kopierer oder schalten Maschinen ein – aber nur im Rahmen der definierten Unternehmensrichtlinien oder wenn Sie das als Vorgesetzter wünschen. Der Ausweis erschließt sämtliche Funktionen: Zutrittskontrolle, Zeit- und Auftrags erfassung. Mehrfache Datenerfassung gibt es nicht mehr.

Wer darf wann Ihr Unternehmen betreten? Wo wurde versucht, ohne Berechtigung eine Tür zu öffnen? Mit ATOSS Time Control ist es möglich, selbst komplexe, zeitabhängige Zutrittsprofile abzubilden. Sollten die Grenzen der Parametrierbarkeit erreicht sein, können Sie weitergehende Anforderungen ganz einfach mit Java-Technologie realisieren.

Setzen Sie mit der Zutrittskontrolle von ATOSS Time Control auf die Vorzüge eines multifunktionalen High-Tech-Pförtners:

- Einfache Zutrittsrechte-Verwaltung
- Öffnen von Türen, Schranken, Drehkreuzen
- Autorisierung an Maschinen
- Pförtnerfunktionen mit Foto
- Integration in die Zeiterfassung

Nutzen Sie die Synergie-Effekte: Zutrittskontrolle integriert in die Zeiterfassung

Erhöhter Komfort

- Nur noch ein Ausweismedium für Zutrittskontrolle und Zeiterfassung
- Mehrere Ausweise pro Mitarbeiter möglich
- Einfache Ausweisverwaltung und schnelle Zuordnung bzw. Sperrung von Ausweisen, z.B. bei Verlust
- Unterstützung hochwertiger Zutritts-Hardware, je nach Sicherheitsanforderungen und baulichen Gegebenheiten
- Funktionsfähigkeit der Zutrittskontrolle auch bei Ausfall des Netzwerkes dank Offline-Notfall-Modus
- Realisierung spezieller Funktionen über die Java-Technologie

Umfassendes Rechtemanagement

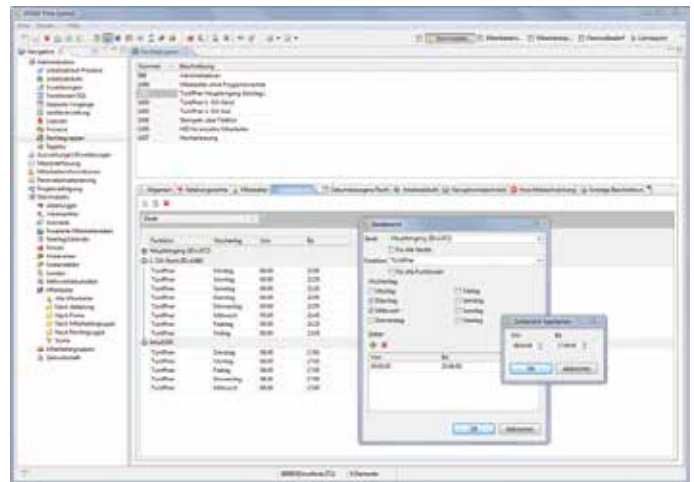
- Definition von beliebig vielen Berechtigungsmodellen, z.B. pro Benutzergruppe, Gerät, Tag, Zeitintervall
- Berücksichtigung von Feier- und Sondertagen
- Dauertüröffnungszeiten, z.B. während der Geschäftszeiten
- Anti-Pass-Back mit der Funktion, dass das Zurückreichen eines Ausweises am Drehkreuz erfolglos bleibt
- Definition von Zutrittszonen und entsprechenden Regeln, wenn Mitarbeiter vorbestimmte Wege einhalten müssen
- Berücksichtigung von Zeitzonen bei Geräten

Verbesserte Sicherheit

- Pförtneranzeige mit Bild für den visuellen Vergleich des Mitarbeiters mit dem in der Datenbank gespeicherten Bild
- Aktuelle Informationen über Aufenthalt der Mitarbeiter
- Protokollierung aller Öffnungsvorgänge oder -versuche: z.B. Tür geöffnet, Zutritt verweigert, Sabotage, unbekannter Ausweis, Tür zu lange offen
- Versand von Alarmmeldungen per E-Mail bzw. Signalisierung über Alarmkontakte

Integration in die Zeitwirtschaft

- Nutzung von Stammdaten aus der Zeiterfassung für reduzierten Verwaltungsaufwand
- Integration in die Zeiterfassung, z.B. Kostenstellenwechsel beim Öffnen der Tür zum Produktionsbereich



Komplexe Zutrittsregelungen, einfache Eingabe: Die Rechtevergabe erfolgt durch Hinzufügen von Mitarbeitern zu den jeweiligen Rechtegruppen.

AUF EINEN BLICK

ATOSS Time Control ist das Windows-basierte Komplettsystem für kleine und mittelständische Unternehmen:

- Zeiterfassung
- Projektverfolgung
- Personaleinsatzplanung
- Workflow-ESS
- **Zutrittskontrolle**



ATOSS Software AG
Am Moosfeld 3
81829 München
T +49 89 4 27 71 0
F +49 89 4 27 71 100
info@atoss.com
www.atoss.com

ATOSS CSD Software GmbH
Rodinger Straße 19
D-93413 Cham
Tel +49.9971.85 18-0
Fax +49.9971.85 18-99
info@atoss-csd.com
www.atoss.com