



## ATOSS Time Control – Projektverfolgung

### Projekt- und Auftragsdaten erfassen, managen und detailliert auswerten

In der Flexibilität und Reaktionsschnelligkeit liegen die Chancen und Wettbewerbsvorteile des Mittelstandes. Nur Unternehmen, die Kosten und Termine sicher im Griff haben, werden langfristig erfolgreich sein.

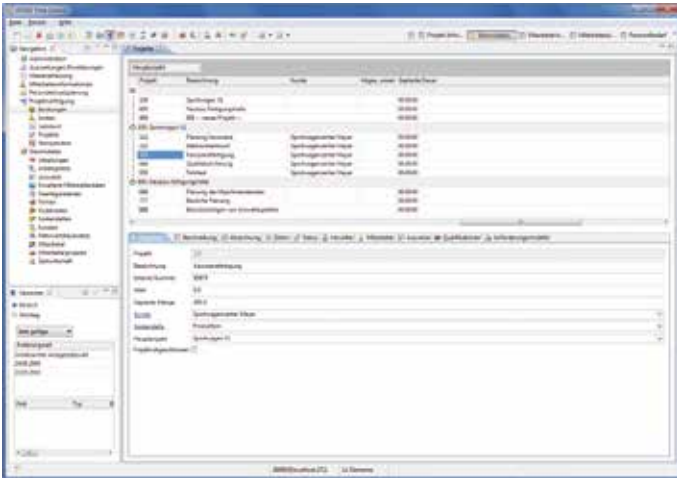
Egal, ob Sie die Daten von Dienstleistungs- oder Produktionsaufträgen erfassen wollen, ATOSS Time Control bietet Ihnen mit dem Modul Projektverfolgung die passende Lösung. Erfassen Sie in einem Vorgang zeitwirtschaftliche und auftragsrelevante Daten. Dies lässt sich an Hardware-Terminals per Tastatur oder Barcode-Scanner ebenso erledigen wie per Touchscreen an Software-Terminals. Dank Online-Verarbeitung sehen Sie jederzeit, wer gerade an bestimmten Aufträgen arbeitet. Durch die flexible Zeitkontentechnologie können Sie sogar erkennen, welche Tätigkeiten aktuell durchgeführt werden. All diese Informationen lassen sich mit ATOSS Time Control übersichtlich auswerten und beispielsweise an Ihr PPS-System weitergeben. Mit Hilfe der offenen API-Technologie kann ATOSS Time Control kostengünstig und schnell in Ihre EDV-Landschaft integriert werden.

Wie steht es um Ihre Projekte und Aufträge? Liegen Sie im geplanten Zeit- und Kostenrahmen oder haben Sie Ihre Budgetgrenze schon erreicht? Mit der Projektverfolgung von ATOSS Time Control wissen Sie immer ganz aktuell, wo Sie gerade stehen. Außerdem können Sie frühzeitig erkennen, ob Sie den Zeit- und Kostenrahmen einhalten werden.

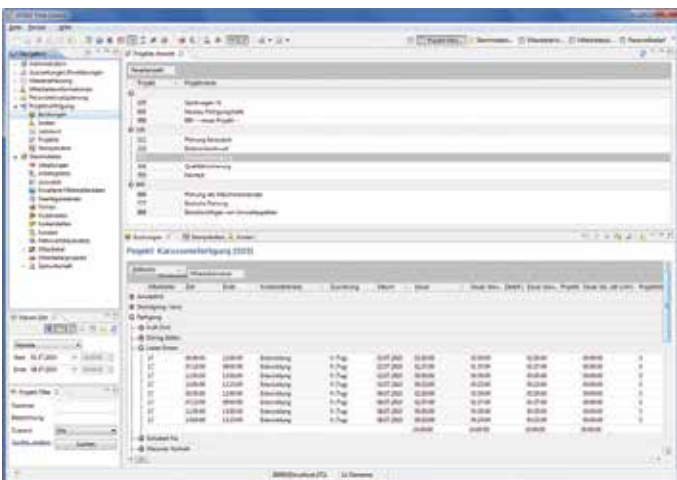
Sichern Sie sich mit der Projektverfolgung von ATOSS Time Control ein intelligentes Werkzeug, mit dem Sie Ihre Wettbewerbsfähigkeit stärken:

- Gleichzeitige Erfassung von Zeitwirtschafts- und Auftragsdaten sowie von Kosten
- Integration von PPS- und weiteren Systemen
- Jederzeit Transparenz über Zeit und Kosten

# Behalten Sie Zeit- und Kostenrahmen Ihrer Projekte immer im Fokus



Relevante Stammdaten für bis zu 3-stufige Projekte werden über die Projektadministration eingegeben.



Die aufgelaufenen Stunden eines Projekts im Überblick: Mit der Gruppierungsfunktion werden die Daten übersichtlich dargestellt und summiert.

## Zeiten und Kosten im Überblick

- Branchenneutrale Ausrichtung als Auftragserfassung in der Produktion oder Projekterfassung in Dienstleistungsunternehmen
- Gliederung von Aufträgen und Projekten in Unterprojekte bzw. -aufträge und Arbeitsschritte
- Zuordnung von Projekten zu Kunden, die in der Kundenverwaltung erfasst werden
- Hinterlegung unterschiedlicher Kostensätze für Projekte bzw. Tätigkeiten zur Unterscheidung zwischen internen und externen Kosten
- Flexible Auswertungen für den umfassenden Überblick über den Projektstand, z.B. Kostenauswertungen pro Auftrag, Projekt oder Mitarbeiter

## Vielfältige Erfassungswege

- Erfassung der Projektdaten z.B. über Hardware-Terminal, Software-Terminal, Webbrowser, Schnellerfassungs-Dialog, Telefon, mobile Erfassungsgeräte
- Gleichzeitige Erfassung von zeitwirtschafts- und auftragsrelevanten Daten mit nur einer Stempelaktion
- Manuelle Erfassung von weiteren projektrelevanten Kosten, wie z.B. Material oder Fahrtkosten
- Möglichkeit der nachträglichen Verteilung von erfassten Zeiten auf Aufträge bzw. Projekte
- Frei definierbare Schnittstellen zu Fremdsystemen zur reibungslosen Übernahme bzw. Übergabe von Projektdaten
- Rechtevergabe zur Projektsteuerung

## AUF EINEN BLICK

ATOSS Time Control ist das Windows-basierte Komplettsystem für kleine und mittelständische Unternehmen:

- Zeiterfassung
- **Projektverfolgung**
- Personaleinsatzplanung
- Workflow-ESS
- Zutrittskontrolle



**ATOSS Software AG**  
Am Moosfeld 3  
81829 München  
T +49 89 4 27 71 0  
F +49 89 4 27 71 100  
[info@atoss.com](mailto:info@atoss.com)  
[www.atoss.com](http://www.atoss.com)

**ATOSS CSD Software GmbH**  
Rodinger Straße 19  
D-93413 Cham  
Tel +49.9971.85 18-0  
Fax +49.9971.85 18-99  
[info@atoss-csd.com](mailto:info@atoss-csd.com)  
[www.atoss.com](http://www.atoss.com)