



## Zutrittskontrolle

### Der multifunktionale High-Tech-Pförtner

Ein modernes Sicherheitskonzept ist heute für Unternehmen unabdingbar. Viel zu wertvoll sind Daten, Lagerbestände und Anlagegüter einer Firma, um sie dem unkontrollierten Zugriff Unbefugter zu überlassen. Eine funktionierende Zutrittskontrolle sorgt zuverlässig rund um die Uhr für den Schutz von Gebäuden, Lagerhallen und Betriebsausstattung. Außerdem leistet sie einen wertvollen Beitrag zur Sicherheit von Mitarbeitern und Besuchern, indem sie zum Beispiel Gefahrenzonen erfolgreich abschirmt und Zutritt nach Berechtigungen regelt.

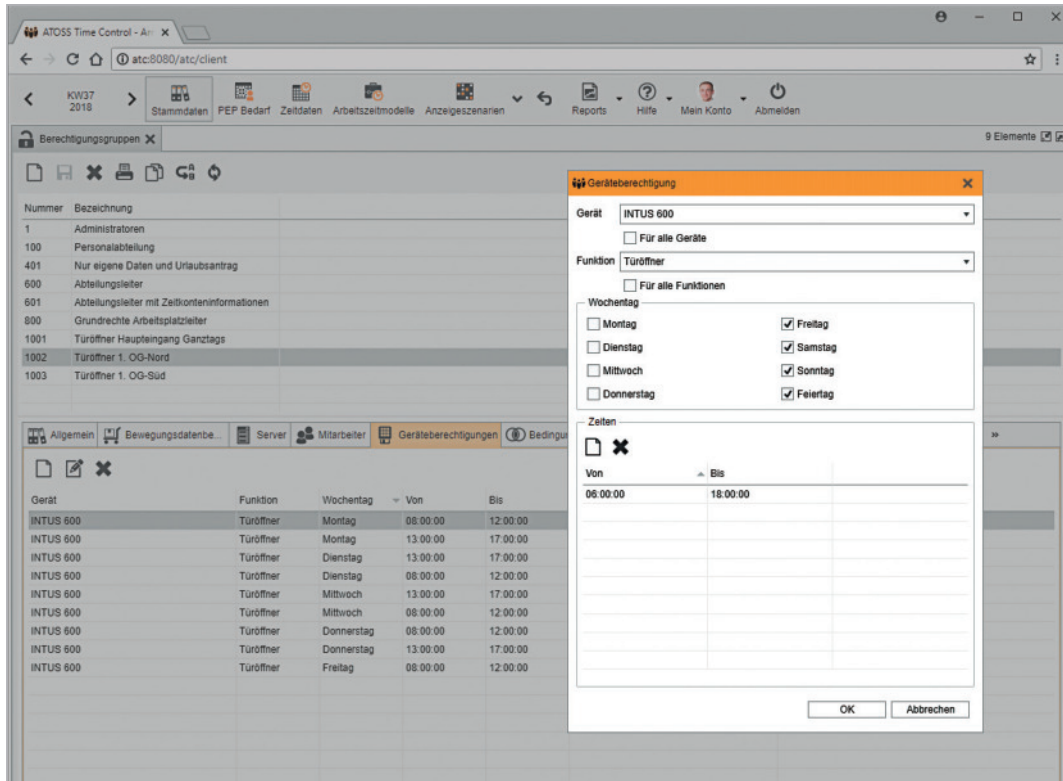
Die Kunst besteht nun darin, das Sicherheitsbedürfnis der Geschäftsleitung und die notwendige Bewegungsfreiheit von Mitarbeitern und Dienstleistern in Einklang zu bringen. Mit ATOSS Time Control ist das kein Problem. Selbst komplexe, zeitabhängige Zutrittsprofile können im Standard abgebildet werden und sorgen für einen reibungslosen Betriebsablauf. Mitarbeiter, Lieferanten, Kunden und Gäste identifizieren sich mit ihrem berührungslosen Ausweis am Zutrittsleser, öffnen Türen und Drehkreuze, aktivieren die Schranke zum Parkplatz, autorisieren sich am Kopierer oder schalten Maschinen ein – aber nur im Rahmen der definierten Unternehmensrichtlinien oder wenn Sie das als Vorgesetzter wünschen.

Doch das ist nicht alles: ATOSS Time Control ermöglicht Ihren Mitarbeitern nicht nur mehr Bewegungsfreiheit, sondern vereinfacht zeitgleich viele Routinevorgänge. Denn der Ausweis kann neben der Zutrittskontrolle auch zur Zeit- und Auftragserfassung verwendet werden. So lässt sich zum Beispiel mit dem Öffnen der Tür zum Produktionsbereich automatisch ein Kostenstellenwechsel verbinden. Zudem wird der Verwaltungsaufwand durch die Kombifunktion messbar reduziert. Alle Stammdaten werden einfach aus der Zeiterfassung übernommen. Die mehrfache Erfassung von Daten entfällt damit.

Bei Nutzung des Moduls Personaleinsatzplanung ist es möglich, Zutrittsberechtigungen auch mit Planungseinträgen von Mitarbeitern zu verknüpfen. So erhalten nur die benötigten Mitarbeiter Zutritt zum entsprechenden Bereich.

ATOSS Zutrittskontrolle ist ein Modul der ATOSS Time Control, der Komplettlösung für effizientes Arbeitszeitmanagement. In der Cloud und On Premise verfügbar.

# Nutzen Sie die Synergie-Effekte einer in die Zeiterfassung integrierten Zutrittskontrolle



Komplexe Zutrittsregelungen, einfache Eingabe: Die Rechtevergabe erfolgt durch Hinzufügen von Mitarbeitern zu den jeweiligen Berechtigungsgruppen.

## Mehr Komfort

- Nur noch ein Ausweismedium für Zutrittskontrolle und Zeiterfassung
- Mehrere Ausweise pro Mitarbeiter möglich
- Einfache Ausweisverwaltung und schnelle Zuordnung bzw. Sperrung von Ausweisen, z.B. bei Verlust
- Unterstützung hochwertiger Zutritts-Hardware, je nach Sicherheitsanforderungen und baulichen Gegebenheiten
- Funktionsfähigkeit der Zutrittskontrolle auch bei Ausfall des Netzwerkes dank Offline-Notfall-Modus
- Unterstützung von Hardware für Offline-Zutritt

## Umfassendes Rechtemanagement

- Definition von beliebig vielen Berechtigungsmodellen, z. B. pro Gerät, Tag, Zeitintervall
- Berücksichtigung von Feier- und Sondertagen
- Dauertüröffnungszeiten, z. B. während der Geschäftszeiten
- Anti-Pass-Back mit der Funktion, dass das Zurückreichen eines Ausweises am Drehkreuz erfolglos bleibt
- Definition von Zutrittszonen und entsprechenden Regeln, wenn Mitarbeiter vorbestimmte Wege einhalten müssen
- Berücksichtigung von Zeitzonen

## Höhere Sicherheit

- Aktuelle Informationen über Aufenthalt der Mitarbeiter
- Protokollierung aller Öffnungsvorgänge oder -versuche: z. B. Tür geöffnet, Zutritt verweigert, Sabotage, unbekannter Ausweis, Tür zu lange offen
- Versand von Alarmmeldungen per E-Mail bzw. Signalisierung über Alarmkontakte
- PIN-Abfrage, auch zeitgesteuert, z. B. für erhöhten Schutz außerhalb der Regelarbeitszeiten
- In Verbindung mit dem Modul Personaleinsatzplanung: Zutritt nur für den geplanten Einsatz

## Integration in die Zeitwirtschaft

- Nutzung von Stammdaten aus der Zeiterfassung für reduzierten Verwaltungsaufwand
- Integration in die Zeiterfassung, z. B. Kostenstellenwechsel beim Öffnen der Tür zum Produktionsbereich
- Bestimmte Tätigkeiten können nur in den dafür vorgesehenen Bereichen erfasst werden (z. B. Pausen in Pausenräumen)

## AUF EINEN BLICK

- Einfache Zutrittsrechte-Verwaltung
- Öffnen von Türen, Schranken, Drehkreuzen
- Autorisierung an Maschinen
- Integration in die Zeiterfassung und Personaleinsatzplanung



Pro Active Business Solutions

# ERP- und HR-Softwarelösungen für den Mittelstand

Professionell. Individuell.

Profitieren Sie von unserem Full Service:

### **Beratung**

Detaillierte Beratung zur Auswahl der für Sie optimalen Lösung.

### **Individuelle Schulung**

Produktschulungen vor Ort oder Online für die Anwender und Administratoren.

### **Service & Support**

Stetige Weiterbildung unserer Mitarbeiter im Bereich Support sorgen für eine hohe gleichbleibende Qualität.

### **Installation & Einrichtung**

Wir richten Ihre Software nach Ihren spezifischen Anforderungen ein.

 **Pro Active**  
BUSINESS SOLUTIONS

Gustav-Winkler-Straße 9 · 33699 Bielefeld  
Tel. 0521/299 08 - 0 · [vertrieb@pro-active.de](mailto:vertrieb@pro-active.de)  
Mehr Infos unter: [www.pro-active.de](http://www.pro-active.de)

➤ **Kontaktieren Sie uns für eine unverbindliche Beratung:**

**Telefon 0521/299 08-0**

**E-Mail [vertrieb@pro-active.de](mailto:vertrieb@pro-active.de)**